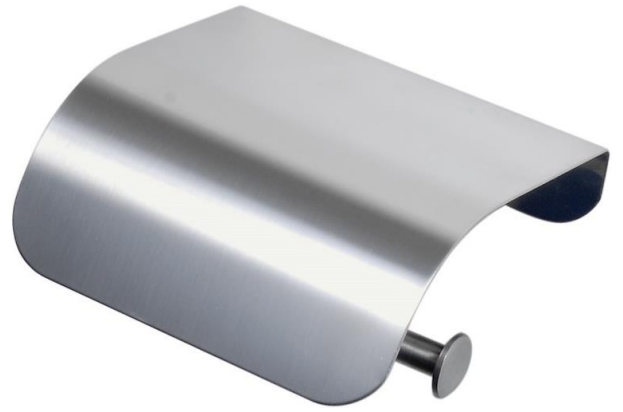


FICHA TÉCNICA
PORTARROLLO HIGIÉNICO DOMÉSTICO EN ACERO INOX SERIE LUXI CON TAPA SIN BASE

REFERENCIA: 0100021 (pulido) / 0101021 (satinado)

ESPECIFICACIONES TÉCNICAS

Materiales	Acero Inoxidable AISI 304 Estructura: Chapa de acero inox espesor 1,0mm.
Acabado/Color	Pulido – Ref. 0100021 Satinado – Ref. 0101021
Altura	80 mm
Ancho	130 mm
Fondo	130 mm
Peso	0,27 Kg
Certificaciones	Resistencia a oxidación testada en cámara nieblas salinas con resultado superior a las 300 h.
Embalaje	1 und.
Fijación	Mediante tornillos y tacos incluidos.


CARACTERÍSTICAS

- Portarrollo con tapa sin base.
- Limpieza: no utilizar disolventes ni productos abrasivos. Se aconseja el uso de agua y jabón.

PLANO
