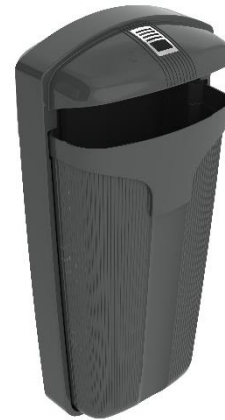


FICHA TÉCNICA
PAPELERA EN POLIETILENO GRIS GRAFITO 50 L CIBELES

REFERENCIA: 4232110


ESPECIFICACIONES TÉCNICAS

Materiales	Polietileno inyectado de alta densidad
Acabado/Color	Gris grafito
Capacidad (L)	50
Altura (mm)	880
Ancho (mm)	420
Fondo (mm)	330
Peso (Kg)	5,6

CARACTERÍSTICAS

- Cuerpo y tapa fabricados en polietileno inyectado de alta densidad coloreado en masa y tratado contra radiaciones ultravioletas.
- Puede fijarse a postes, paredes y señales.
- Cenicero inoxidable.
- Tanto la instalación como la limpieza la hacen una papelera práctica.
- La cesta se inclina automáticamente hacia adelante.
- Fácil extracción del cuerpo mediante agarre de mano.
- 100% reciclable

PLANO
