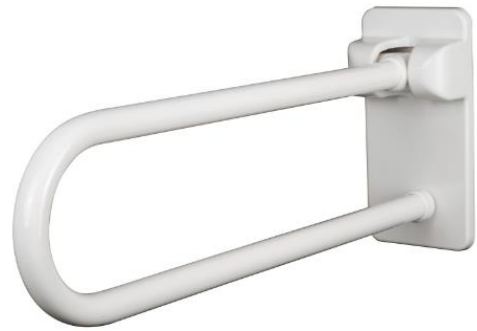


FICHA TÉCNICA
**ASIDERO ABATIBLE 80 CM EN ACERO CINCATO
RECUBIERTO EN PVC BLANCO CON PLACA TRASERA**
REFERENCIA: 4816201
ESPECIFICACIONES TÉCNICAS

Materiales	Acero cincado y PVC
	Fabricado en tubo de acero cincado, Ø30mm, 1,5mm de espesor.
	Recubrimiento de PVC blanco 2,5 mm.
Acabado/Color	Blanco
Altura (mm)	297
Ancho (mm)	145
Fondo (mm)	800
Diámetro (mm)	30
Fijación	Mediante tacos y tornillos incluidos.
Capacidad	Fuerza estática y dinámica máxima que soporta: 150 Kg
Certificaciones	92/59/CEE SOBRE "SEGURIDAD GENERAL DE PRODUCTOS"
	93/42/CEE SOBRE "PRODUCTOS SANITARIOS"
	CTE - CODIGO TECNICO DE LA EDIFICACION (MINISTERIO DE FOMENTO)
	Conforme al Código Técnico de Edificación (CTE) del Ministerio de Fomento. Última versión ZO 18 8DB SUA Documento Básico SUA. Seguridad de utilización y accesibilidad.


CARACTERÍSTICAS

- **Limpieza:** No utilizar disolventes ni productos abrasivos. Aconsejable agua y jabón.
- **Duración:** Equivalente a la de los elementos que lo componen.
- Las materias primas de fabricación están exentas de metales pesados (Plomo, bario, Cadmio).
- Comportamiento ante el fuego auto extingible.

PLANO
