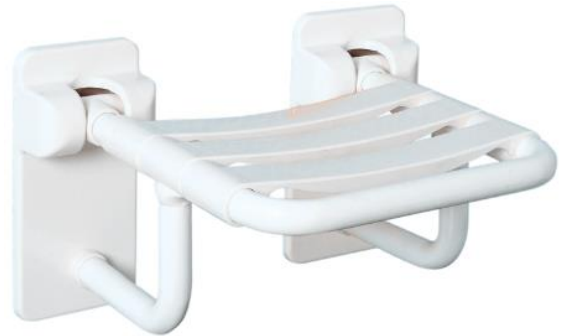


FICHA TÉCNICA
ASIENTO DE DUCHA ABATIBLE EN ACERO CINCADO RECUBIERTO EN PVC BLANCO CON PLACA TRASERA
REFERENCIA: 4842200
ESPECIFICACIONES TÉCNICAS

Materiales	Acero cincado y PVC
	Fabricado en tubo de acero cincado, Ø30mm, 1,5mm de espesor.
	Recubrimiento de PVC blanco 2,5 mm.
	Asiento lamas de PVC
Acabado/Color	Blanco
Altura (mm)	297
Ancho (mm)	495
Fondo (mm)	410
Peso (Kg)	5,8
Fijación	Mediante tacos y tornillos incluidos.
Capacidad	Fuerza estática y dinámica máxima que soporta: 150 Kg
Certificaciones	92/59/CEE SOBRE "SEGURIDAD GENERAL DE PRODUCTOS"
	93/42/CEE SOBRE "PRODUCTOS SANITARIOS"
	CTE - CODIGO TECNICO DE LA EDIFICACION (MINISTERIO DE FOMENTO)
	Conforme al Código Técnico de Edificación (CTE) del Ministerio de Fomento. Última versión ZO 18 8DB SUA Documento Básico SUA. Seguridad de utilización y accesibilidad.


CARACTERÍSTICAS

- Limpieza: No utilizar disolventes ni productos abrasivos. Aconsejable agua y jabón.
- Duración: Equivalente a la de los elementos que lo componen.
- Las materias primas de fabricación están exentas de metales pesados (Plomo, bario, Cadmio).
- Comportamiento ante el fuego auto extingible.

PLANO
